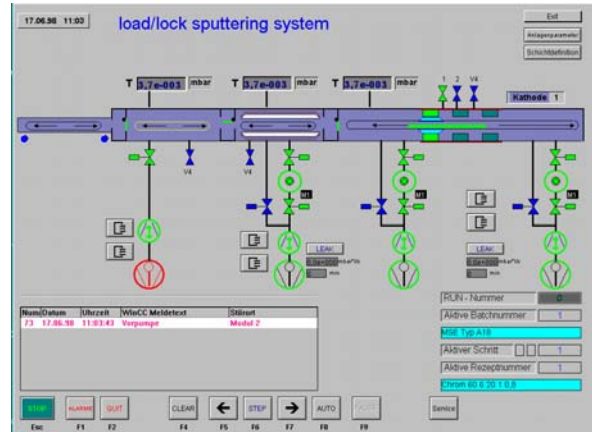


Visual Z Serie

Anlagenvisualisierung mit WinCC

Bei WinCC handelt es sich um ein modernes und leistungsfähiges Produkt zur Visualisierung der Betriebszustände von Anlagen oder Maschinen. Durch einen objektorientierten Ansatz sowie der Möglichkeit, Teilfunktionen in der Programmiersprache "C++" dem System hinzuzufügen, können die an vakuumtechnische Anlagen gestellten Anforderungen hinsichtlich der Bedienfreundlichkeit (Voll-Grafisch, Windows-Konform) und auch der schnellen Diagnose bei eventuellen Störungen erfüllt werden. Durch die Flexibilität des Systems können spezielle Wünsche, in von uns erstellte Lösungen integriert werden. Dies gilt für spezielle Protokolldrucke als auch für Protokolldateien. Das System ist netzwerkfähig und nutzt die bekannten Netzwerkeigenschaften von Windows.

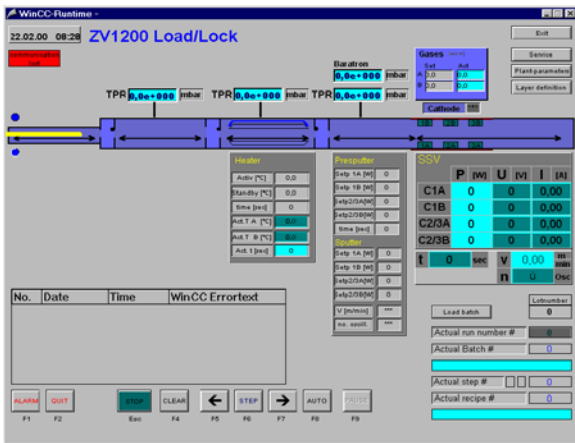


Grafische Eigenschaften

WinCC ist eine 100%ige Windows Anwendung, womit das Erscheinungsbild der jeweiligen Anlagenbedienung dem üblichen Aussehen von Windows-Anwendungen wie Word, Excel o. ä. gleicht. Die Anlage ist damit intuitiv bedienbar. Je nach Anlagentyp wird die Anlage möglichst wirklichkeitsgetreu abgebildet. Verschiedene wählbare Darstellungen (Prozess/Vakuum etc.) erleichtern die Übersicht.

Systemaufbau

Das komplette System besteht aus einem PC der oberen Leistungsklasse mit mind. einem 17" Monitor, der flexibel aufgestellt werden kann oder aber in einem Schaltschrank



integriert ist.

Dieser PC ist über eine serielle Hochgeschwindigkeitsverbindung an eine Siemens SPS angeschlossen. Bei Umrüstungen können vorhandene S5 oder auch S7 Systeme angeschlossen werden (andere SPS auf Anfrage), bei Neueinbauten kommt die S7-Serie zum Einsatz. Damit ist weltweit eine gesicherte Ersatzteilversorgung gewährleistet.

Die primäre Anlagensicherheit, soweit nicht schon durch entsprechende Verdrahtungsmassnahmen gegeben, wird von der SPS wahrgenommen.

Zur automatischen Abarbeitung von Beschichtungen steht eine von uns mittels C++ erstellte Datenbankanbindung zur Verfügung. In dieser Datenbank werden alle prozessrelevanten Daten (Sollwerte) in Form von Rezepturen gespeichert.

Eine übergeordnete Datenbank erlaubt nun, Rezepturen nacheinander abzuarbeiten. Die Anzahl dieser Batchdefinitionen

ist ebenfalls unbegrenzt.

Zur Diagnose wird die SPS grafisch dargestellt.

Das Programm ermöglicht über einen Passwortschutz verschiedene Zugangsfreigaben (z. B. Operator, Designer, Service).

Sonderanpassungen sind möglich.

Anlagen- typenübersicht

Folgende Anlagentypen sind verfügbar:

Leybold

Z401, Z550, Z590, Z650

Z600, ZH620, ZV1200, ZV6000, ZV350,

ZV800, Aristo xx

Balzers

Ba510, LLS80x

IBB Automation

Bingenheimer Str. 32
D-61203 Reichelsheim

☎ 06035 917740

📠 06035 917742

www.ibb-automation.de

Info2@ibb-automation.de